

# Apresentação de Resultados 2T18 – 6M18



**Triunfo**  
PARTICIPAÇÕES E INVESTIMENTOS



## Disclaimer

*As informações financeiras são pro forma e estão consolidadas na participação da Triunfo em cada negócio, enquanto as informações operacionais refletem a totalidade dos negócios. O resultado do período, em comparação aos valores contábeis, não muda em função da forma de consolidação. Os dados de receita líquida divulgados excluem a receita de construção (receita líquida ajustada) , exceto quando especificado. Os resultados são comparados ao mesmo período do ano anterior, exceto quando mencionado.*

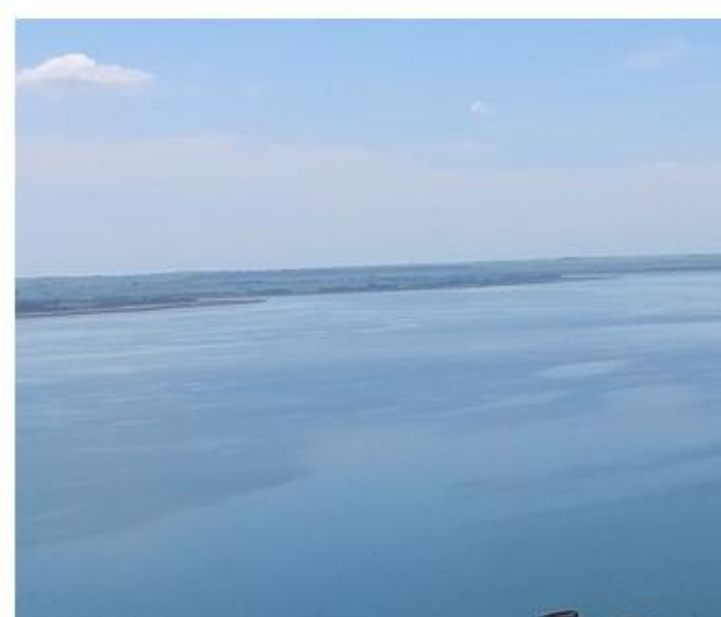
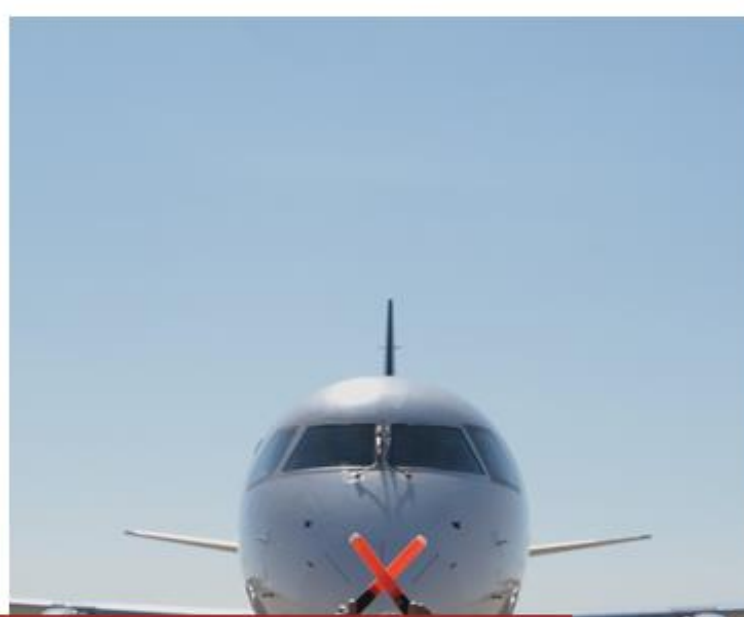
*Esta apresentação pode incluir estimativas e declarações futuras e têm por embasamento, em grande parte, nossas expectativas atuais e projeções sobre eventos futuros e tendências financeiras que afetam ou podem afetar os nossos negócios. Embora acreditemos que essas estimativas e declarações futuras encontram-se baseadas em premissas razoáveis, muitos fatores importantes podem afetar de maneira significativa nossos resultados operacionais. Quaisquer considerações futuras, conforme significado previsto no “U.S. Private Securities Litigation Reform Act” de 1995 contemplam diversos riscos e incertezas, e não há garantias de que tais resultados venham a ocorrer.*



# Principais Acontecimentos – 2T18

- Andamento dos Planos de Recuperação Extrajudicial – Triunfo e subsidiárias / Concer;
- Pedido de Recuperação Judicial – ABV / ABSA / VESA;
- Trabalhos do Comitê Independente;
- Viracopos eleito o sétimo melhor aeroporto do mundo.





# Desempenho Consolidado

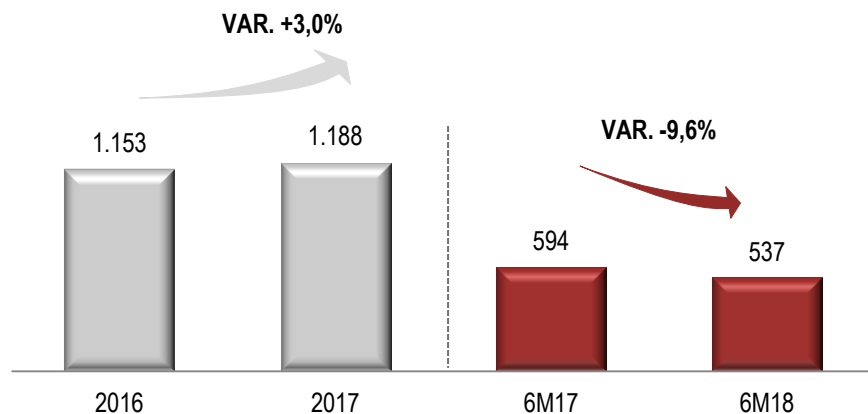


**Triunfo**  
PARTICIPAÇÕES E INVESTIMENTOS

# Receita Líquida e EBITDA Ajustados

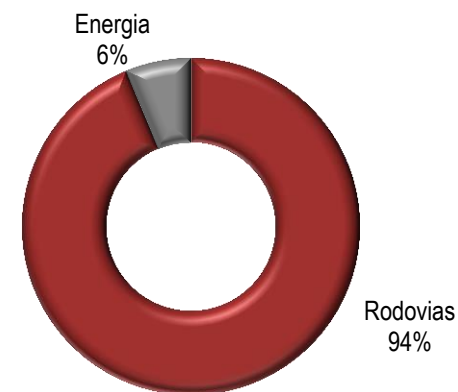
## Receita Líquida Ajustada Pro Forma – (R\$ milhões)

Exclui receita de construção, Portonave e Aeroporto



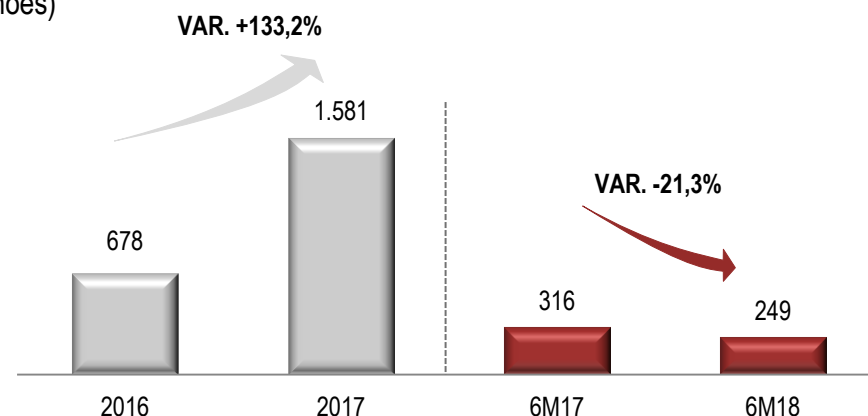
## Breakdown Receita Líquida – 6M18

Exclui receita de construção, Portonave e Aeroporto



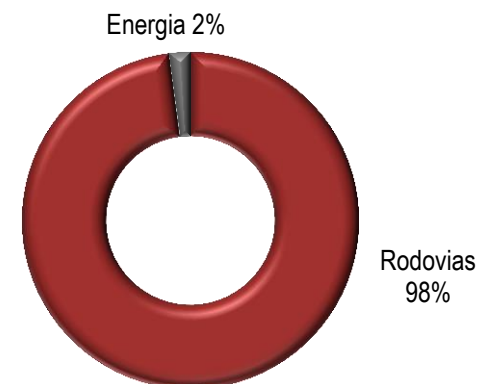
## EBITDA Ajustado

(R\$ milhões)



## Breakdown do EBITDA Ajustado – 6M18

(R\$ milhões)



# Principais Indicadores

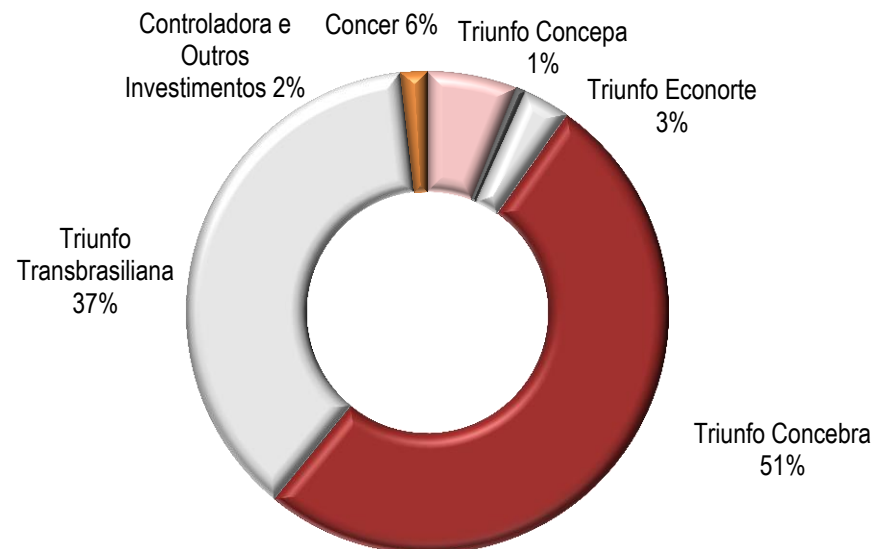
## Principais Indicadores (em R\$ mil) - operações

em continuidade	2T18	2T17	Δ	2T17 Pro forma	Δ	6M18	6M17	Δ	6M17 Pro forma	Δ
<b>Receita Líquida Ajustada</b>	<b>256.948</b>	<b>342.780</b>	<b>-25,0%</b>	<b>285.072</b>	<b>-9,9%</b>	<b>536.787</b>	<b>710.726</b>	<b>-24,5%</b>	<b>593.566</b>	<b>-9,6%</b>
Concessões Rodoviárias	240.216	269.388	-10,8%	269.388	-10,8%	503.278	562.235	-10,5%	562.235	-10,5%
Energia	16.732	15.684	6,7%	15.684	6,7%	33.509	31.331	7,0%	31.331	7,0%
Porto	-	57.708	n/c	-	n/c	-	117.160	n/c	-	n/c
<b>EBITDA Ajustado</b>	<b>105.204</b>	<b>175.336</b>	<b>-40,0%</b>	<b>138.333</b>	<b>-23,9%</b>	<b>248.670</b>	<b>392.921</b>	<b>-36,7%</b>	<b>315.944</b>	<b>-21,3%</b>
Concessões Rodoviárias	112.081	139.398	-19,6%	139.398	-19,6%	257.893	319.206	-19,2%	319.206	-19,2%
Energia	2.495	3.059	-18,4%	3.059	-18,4%	5.346	5.512	-3,0%	5.512	-3,0%
Porto	-	37.003	n/c	-	n/c	-	76.977	n/c	-	n/c
Holding e outros ajustes	(9.372)	(4.124)	127,3%	(4.124)	127,3%	(14.569)	(8.774)	66,0%	(8.774)	66,0%
<b>Resultado Financeiro</b>	<b>(73.980)</b>	<b>(150.003)</b>	<b>-50,7%</b>	<b>(143.017)</b>	<b>-48,3%</b>	<b>(135.863)</b>	<b>(338.751)</b>	<b>-59,9%</b>	<b>(324.271)</b>	<b>-58,1%</b>
Concessões Rodoviárias	(76.600)	(94.718)	-19,1%	(94.718)	-19,1%	(148.843)	(221.665)	-32,9%	(221.665)	-32,9%
Energia	51	133	-61,7%	133	-61,7%	5	226	-97,8%	226	-97,8%
Porto	-	(6.986)	n/c	-	n/c	-	(14.480)	n/c	-	n/c
Holding e outros ajustes	2.569	(48.432)	n/c	(48.432)	n/c	12.975	(102.832)	n/c	(102.832)	n/c
<b>Lucro (Prejuízo) Líquido</b>	<b>(40.598)</b>	<b>(446.180)</b>	<b>-90,9%</b>	<b>(147.364)</b>	<b>-72,5%</b>	<b>(14.803)</b>	<b>(528.774)</b>	<b>-97,2%</b>	<b>(241.634)</b>	<b>-93,9%</b>
Concessões Rodoviárias	(32.596)	(61.736)	-47,2%	(61.736)	-47,2%	(12.728)	(97.193)	-86,9%	(97.193)	-86,9%
Energia	1.448	2.173	-33,4%	2.173	-33,4%	3.257	3.672	-11,3%	3.672	-11,3%
Porto	-	5.667	n/c	-	n/c	-	17.343	n/c	-	n/c
Holding e outros ajustes	(9.449)	(392.284)	-97,6%	(87.801)	-89,2%	(5.331)	(452.596)	-98,8%	(148.113)	-96,4%
<b>Margem EBITDA Ajustada</b>	<b>40,9%</b>	<b>51,2%</b>	<b>-10,2pp</b>	<b>48,5%</b>	<b>-7,6pp</b>	<b>46,3%</b>	<b>55,3%</b>	<b>-9,0pp</b>	<b>53,2%</b>	<b>-6,9pp</b>
Concessões Rodoviárias	46,7%	51,7%	-5,1pp	51,7%	-5,1pp	51,2%	56,8%	-5,5pp	56,8%	-5,5pp
Energia	14,9%	19,5%	-4,6pp	19,5%	-4,6pp	16,0%	17,6%	-1,6pp	17,6%	-1,6pp
Porto	-	64,1%	n/c	-	n/c	-	65,7%	n/c	-	n/c
Holding e outros ajustes	-	-	n/c	-	n/c	-	-	n/c	-	n/c



# Capex e Endividamento

Capex 6M18: R\$60,3 milhões



## ENDIVIDAMENTO POR SEGMENTO (em R\$ mil)

	2T18	4T17	Δ
Triunfo (holding) e outros	184.834	194.328	-4,9%
Rodovias	1.781.802	1.843.575	-3,4%
<b>Dívida Bruta</b>	<b>1.966.636</b>	<b>2.037.903</b>	<b>-3,5%</b>
Disponibilidades	287.508	411.364	-30,1%
<b>Dívida Líquida</b>	<b>1.679.128</b>	<b>1.626.539</b>	<b>3,2%</b>
<b>Dívida Líquida Pro Forma*</b>	<b>1.532.571</b>	<b>1.626.539</b>	<b>-5,8%</b>

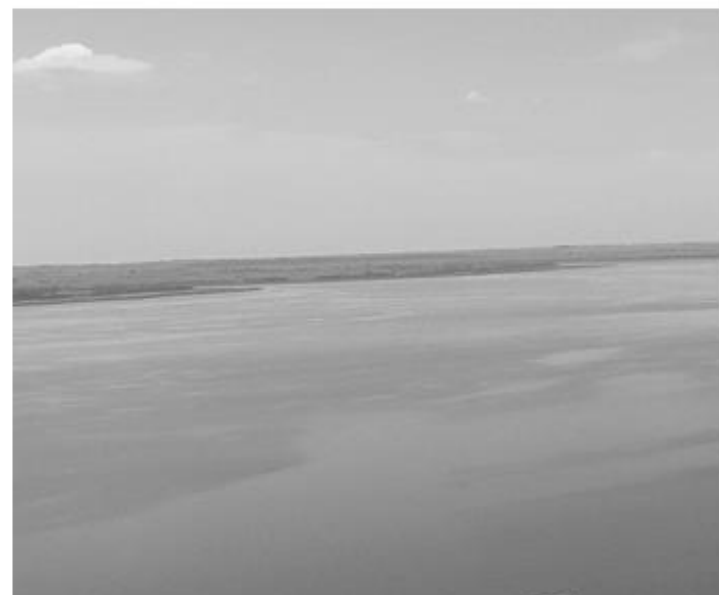
\*Desconsidera o saldo das dívidas que foram contempladas no Leilão Reverso realizado pela Companhia, mas ainda não liquidadas.



**Triunfo**  
PARTICIPAÇÕES E INVESTIMENTOS



# Rodovias



**Triunfo**  
PARTICIPAÇÕES E INVESTIMENTOS



# Rodovias

## Desempenho Operacional (em milhares)

	6M18	6M17	Δ
Concer	10.844	11.293	-4,0%
Triunfo Concepa	20.486	18.819	8,9%
Triunfo Econorte	5.869	6.092	-3,7%
Triunfo Transbrasiliana	10.901	11.257	-3,2%
Triunfo Concebra	39.449	40.452	-2,5%
<b>Tráfego Equivalente Total</b>	<b>87.549</b>	<b>87.914</b>	<b>-0,4%</b>
<b>Tarifa Média Efetiva (R\$)</b>	<b>6,75</b>	<b>7,48</b>	<b>-9,7%</b>

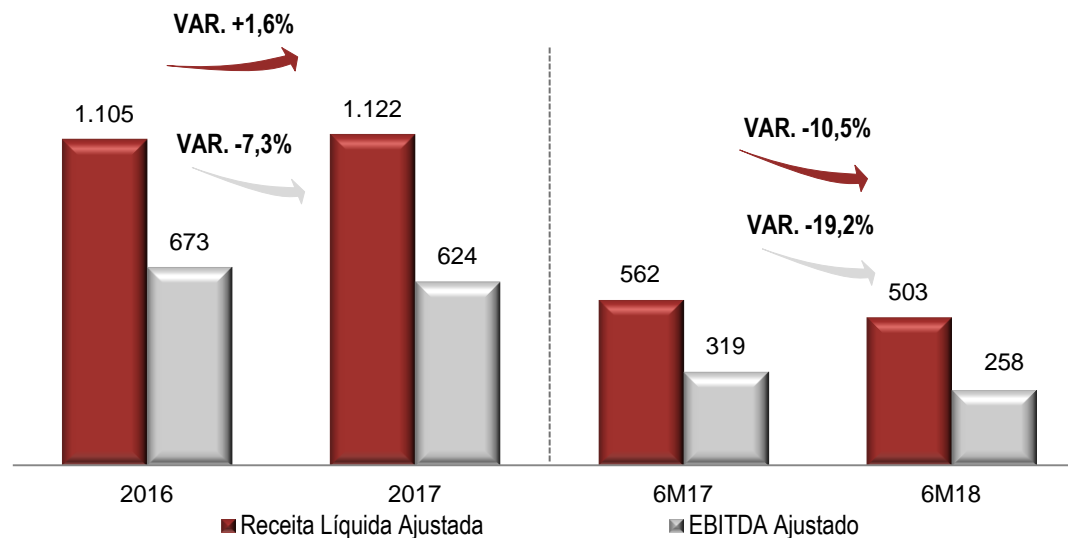
Tráfego – veículos equivalentes pagantes

## Reajuste Tarifário

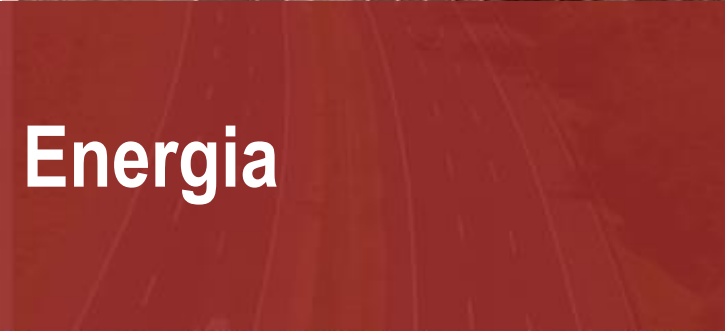
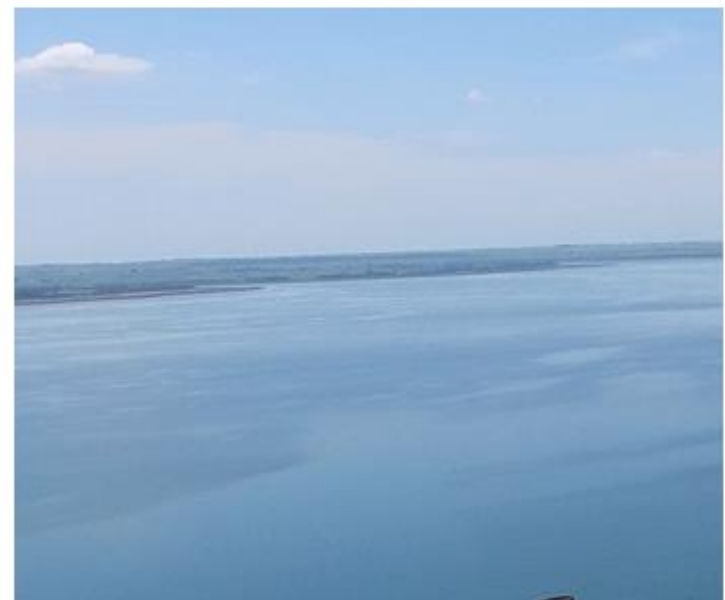
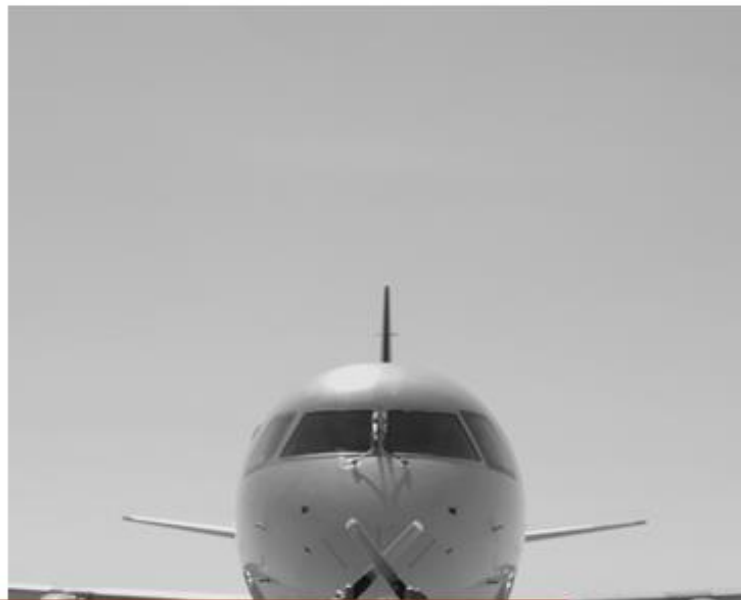
	2017	2016	Δ	Período
Concer	12,60	12,60	0,0%	-
Triunfo Concebra	4,90	4,33	13,2%	jul/17 e ago/17
Triunfo Concepa	5,90	11,50	-48,7%	jul/17
Triunfo Econorte	19,15	18,27	4,8%	dez/17
Triunfo Transbrasiliana	5,20	4,80	8,3%	dez/17

## Receita Líquida Ajustada e EBITDA Ajustado (R\$ milhões)

Exclui receita de construção



**Triunfo**  
PARTICIPAÇÕES E INVESTIMENTOS



# Energia

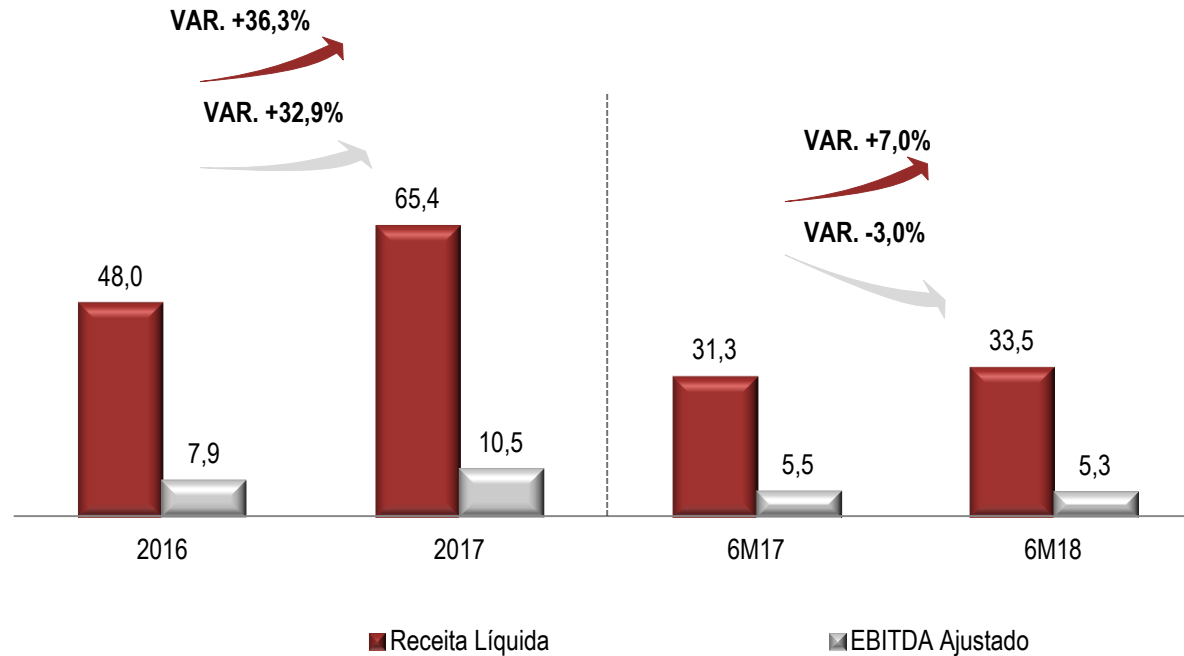


**Triunfo**  
PARTICIPAÇÕES E INVESTIMENTOS



# Energia

## Receita Líquida e EBITDA Ajustado (R\$ milhões)



Segmento de Energia: crescimento de **7,0%** na **receita líquida** do trimestre e variação do **EBITDA Ajustado** de **-3,0%** em relação aos 6M17.



Departamento Relações com Investidores

Contato: [ri@triunfo.com](mailto:ri@triunfo.com)

+55 11 2169 3999

Rua Olimpíadas, 205 - Conjunto 142/143

Vila Olímpia - São Paulo - CEP 04551-000

[www.triunfo.com](http://www.triunfo.com)



**Triunfo**  
PARTICIPAÇÕES E INVESTIMENTOS