

Apresentação de Resultados 4T18 – 1T19



Triunfo
PARTICIPAÇÕES E INVESTIMENTOS



Disclaimer

As informações financeiras são pro forma e estão consolidadas na participação da Triunfo em cada negócio, enquanto as informações operacionais refletem a totalidade dos negócios. O resultado do período, em comparação aos valores contábeis, não muda em função da forma de consolidação. Os dados de receita líquida divulgados excluem a receita de construção (receita líquida ajustada) , exceto quando especificado. Os resultados são comparados ao mesmo período do ano anterior, exceto quando mencionado.

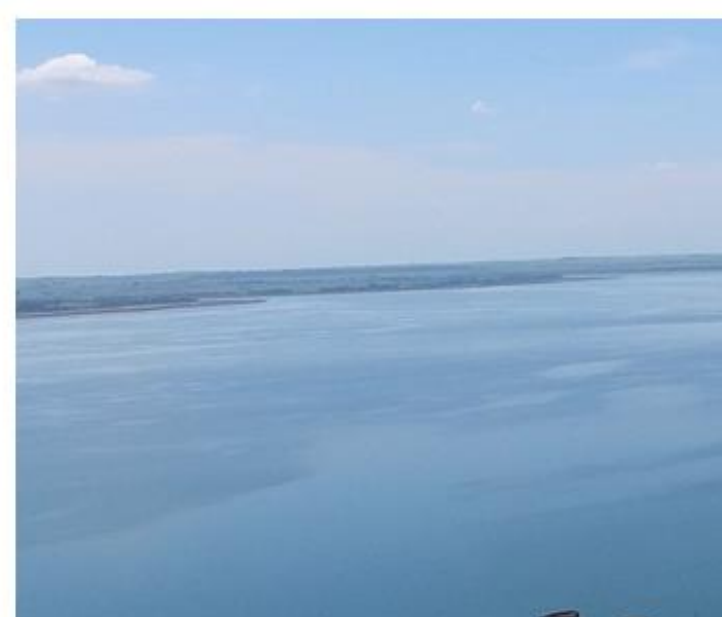
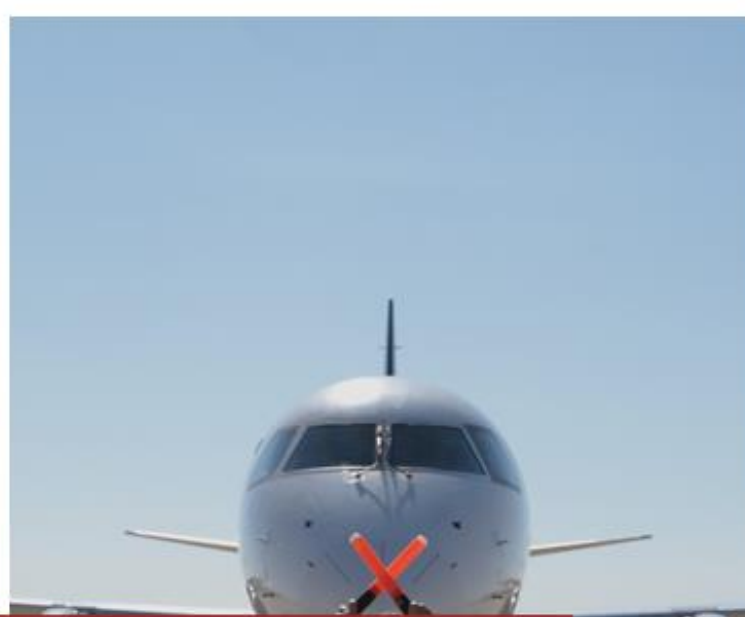
Esta apresentação pode incluir estimativas e declarações futuras e têm por embasamento, em grande parte, nossas expectativas atuais e projeções sobre eventos futuros e tendências financeiras que afetam ou podem afetar os nossos negócios. Embora acreditemos que essas estimativas e declarações futuras encontram-se baseadas em premissas razoáveis, muitos fatores importantes podem afetar de maneira significativa nossos resultados operacionais. Quaisquer considerações futuras, conforme significado previsto no “U.S. Private Securities Litigation Reform Act” de 1995 contemplam diversos riscos e incertezas, e não há garantias de que tais resultados venham a ocorrer.



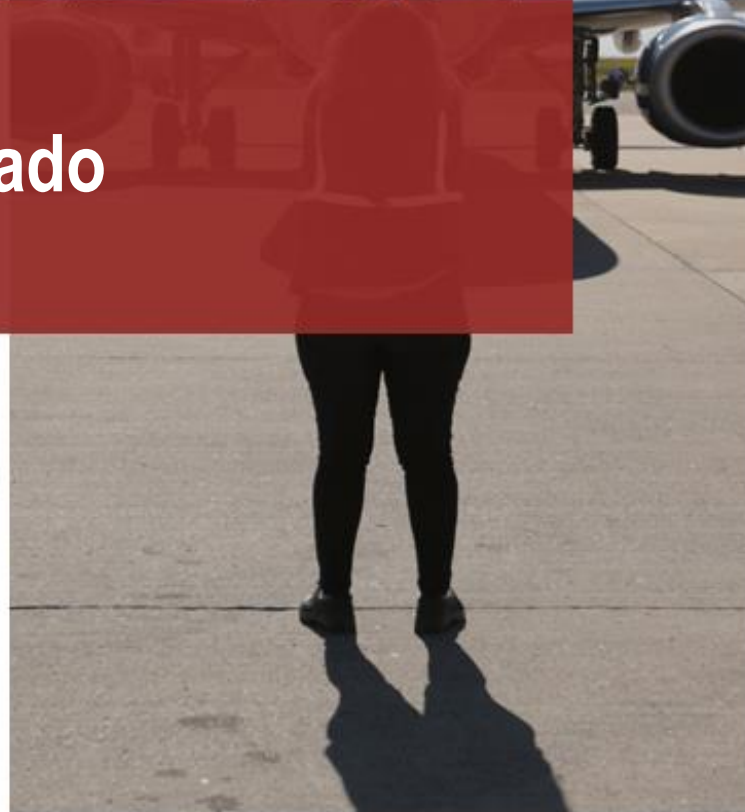
Principais Acontecimentos – 4T18 – 1T19

- Ação Civil Pública na Econorte;
- Reajuste de tarifa na Concer;
- Encerramento do Comitê Independente;
- Eleição do novo Conselho de Administração e Diretoria Executiva;
- Andamento da Recuperação Judicial de Viracopos.





Desempenho Consolidado

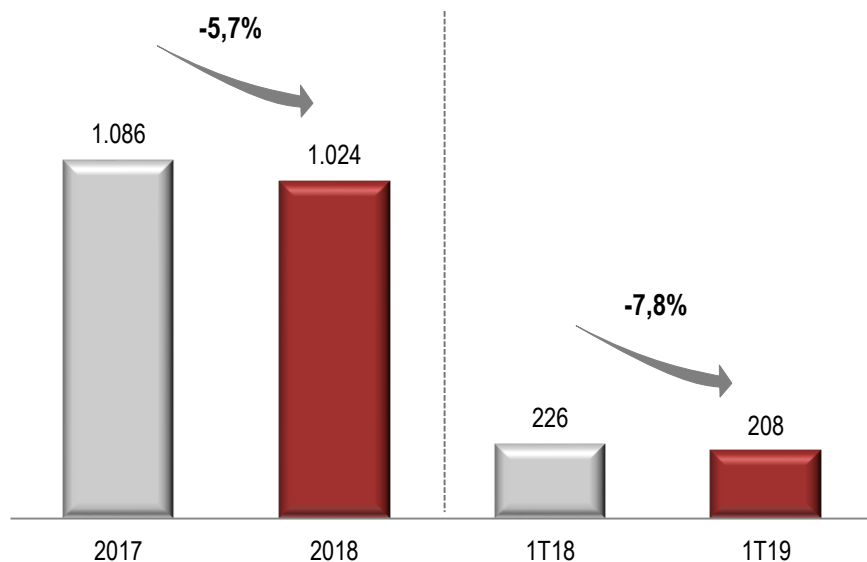


Triunfo
PARTICIPAÇÕES E INVESTIMENTOS

Receita Líquida Ajustada

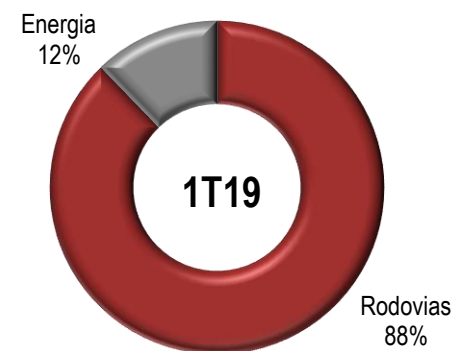
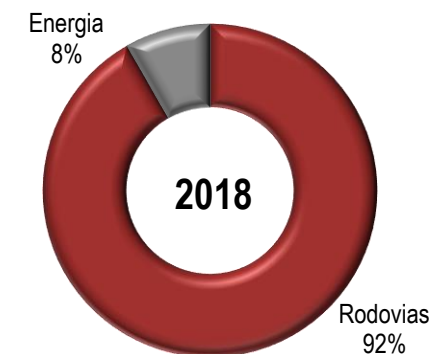
Receita Líquida Ajustada Pro Forma – (R\$ milhões)

Exclui receita de construção, Portonave, Aeroporto e Concepa



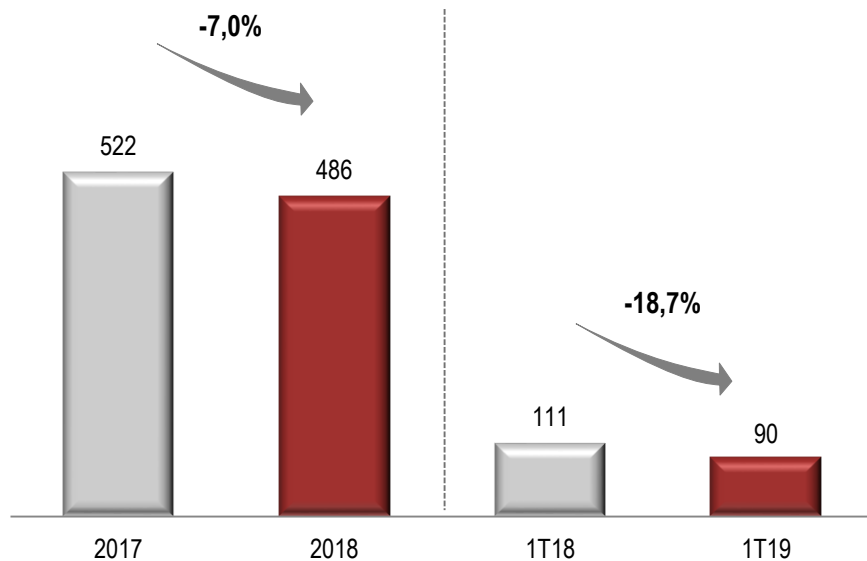
Breakdown Receita Líquida

Exclui receita de construção, Portonave, Aeroporto e Concepa

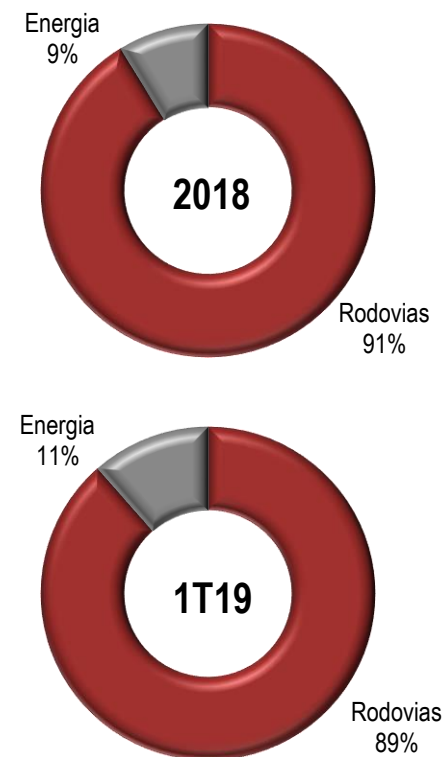


EBITDA Ajustado

EBITDA Ajustado
(R\$ milhões)



Breakdown do EBITDA Ajustado
(R\$ milhões)



Principais Indicadores – 2018

Principais Indicadores (em R\$ mil) - operações em continuidade	2018 Pro Forma	2017 Pro Forma	Δ
Receita Líquida Ajustada	1.023.837	1.086.232	-5,7%
Concessões Rodoviárias	939.467	1.020.812	-8,0%
Energia	84.370	65.420	29,0%
EBITDA Ajustado	485.569	522.008	-7,0%
Concessões Rodoviárias	486.700	565.618	-14,0%
Energia	26.236	10.489	150,1%
Holding e outros ajustes	(27.367)	(54.099)	-49,4%
Resultado Financeiro	(303.859)	(481.031)	-36,8%
Concessões Rodoviárias	(318.512)	(354.050)	-10,0%
Energia	370	633	-41,5%
Holding e outros ajustes	14.283	(127.614)	n/c
Lucro (Prejuízo) Líquido	(358.642)	(301.291)	19,0%
Concessões Rodoviárias	(278.861)	(103.360)	169,8%
Energia	17.203	7.003	145,7%
Holding e outros ajustes	(96.983)	(204.934)	-52,7%
Margem EBITDA Ajustada	47,4%	48,1%	-0,6pp
Concessões Rodoviárias	51,8%	55,4%	-3,6pp
Energia	31,1%	16,0%	15,1pp

Obs.: Para o pro forma, foram desconsiderados os valores do segmento portuário (inclusive ganho pela alienação), baixas de ativos e projetos descontinuados, bem como o encerramento da Concepa.



Principais Indicadores – 1T19

Principais Indicadores (em R\$ mil)	1T19	1T18	Δ	1T18 Pro Forma	Δ
Receita Líquida Ajustada	208.262	279.839	-25,6%	225.778	-7,8%
Concessões Rodoviárias	182.898	263.062	-30,5%	209.001	-12,5%
Energia	25.364	16.777	51,2%	16.777	51,2%
EBITDA Ajustado	90.386	142.877	-36,7%	111.118	-18,7%
Concessões Rodoviárias	83.454	145.223	-42,5%	113.464	-26,4%
Energia	10.805	2.851	n/c	2.851	n/c
Holding e outros ajustes	(3.873)	(5.197)	-25,5%	(5.197)	-25,5%
Resultado Financeiro	(75.909)	(61.883)	22,7%	(61.013)	24,4%
Concessões Rodoviárias	(75.204)	(72.243)	4,1%	(71.373)	5,4%
Energia	226	(46)	n/c	(46)	n/c
Holding e outros ajustes	(931)	10.406	n/c	10.406	n/c
Lucro (Prejuízo) Líquido	(49.240)	25.795	n/c	(9.541)	n/c
Concessões Rodoviárias	(51.202)	19.868	n/c	(15.469)	n/c
Energia	7.155	1.809	n/c	1.809	n/c
Holding e outros ajustes	(5.192)	4.118	n/c	4.118	n/c
Margem EBITDA Ajustada	43,4%	51,1%	-7,7pp	49,2%	-0,1pp
Concessões Rodoviárias	45,6%	55,2%	-9,6pp	54,3%	-0,2pp
Energia	42,6%	17,0%	25,6pp	17,0%	1,5pp

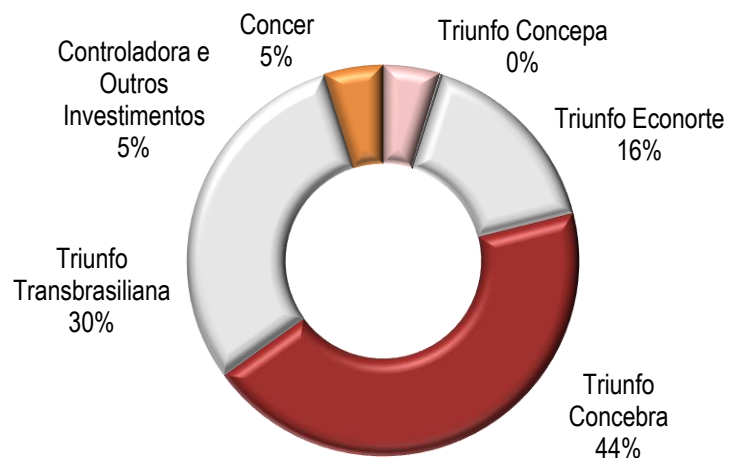
Obs.: Para o pro forma, foram desconsiderados os valores da Concepa.



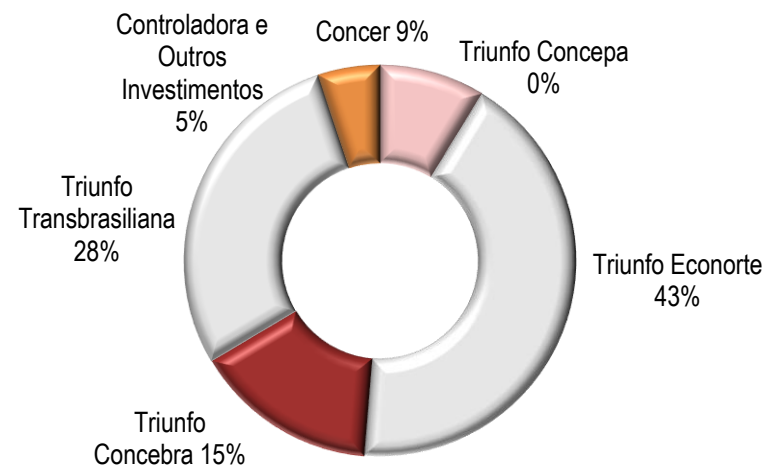
Triunfo
PARTICIPAÇÕES E INVESTIMENTOS

Capex e Endividamento

Capex 2018: R\$161,9 milhões



Capex 1T19: R\$21,3 milhões



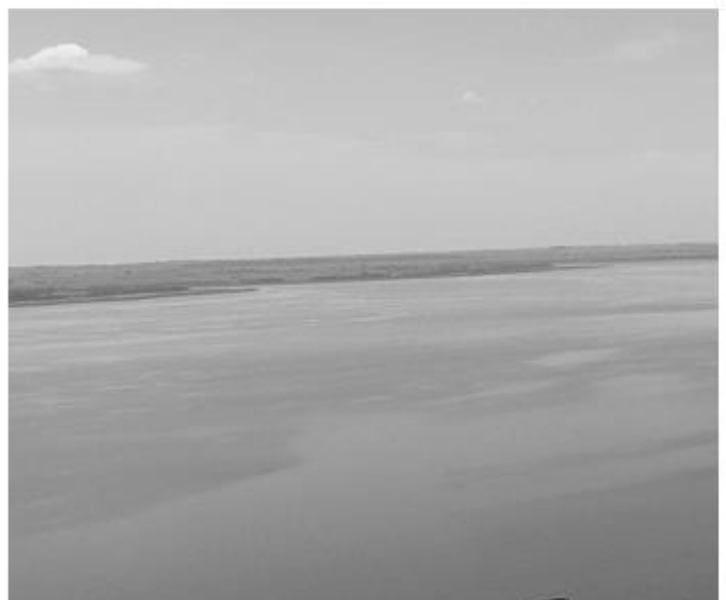
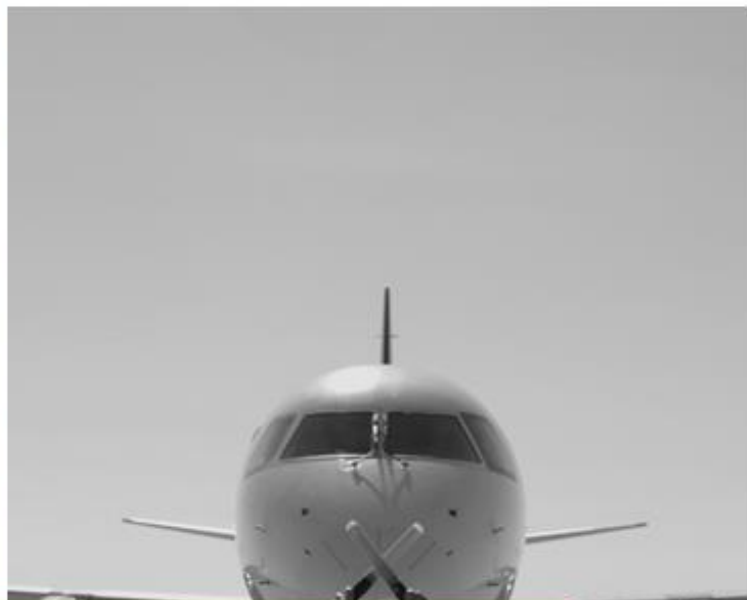
ENDIVIDAMENTO POR SEGMENTO (em R\$ mil)

	1T19	4T18	Δ
Triunfo (holding) e outros	148.248	157.049	-5,6%
Rodovias	1.785.912	1.799.175	-0,7%
Dívida Bruta	1.934.160	1.956.224	-1,1%
Disponibilidades	109.693	170.414	-35,6%
Dívida Líquida	1.824.467	1.785.810	2,2%
Dívida Líquida Pro Forma*	1.723.260	1.785.810	-3,5%





Rodovias



Triunfo
PARTICIPAÇÕES E INVESTIMENTOS

Rodovias

Desempenho Operacional (em milhares)

	1T19	1T18	Δ	1T18 Pro Forma	Δ
Concer	5.858	5.590	4,8%	5.590	4,8%
Triunfo Concepa	-	11.815	-100,0%	-	n/c
Triunfo Econorte	1.734	3.015	-42,5%	3.015	-42,5%
Triunfo Transbrasiliana	5.490	5.515	-0,5%	5.515	-0,5%
Triunfo Concebra	20.086	19.954	0,7%	19.954	0,7%
Tráfego Total - Pagantes	33.168	45.889	-27,7%	34.073	-2,7%
Tarifa Média Efetiva (R\$)	6,81	6,85	-0,7%	7,34	-7,3%

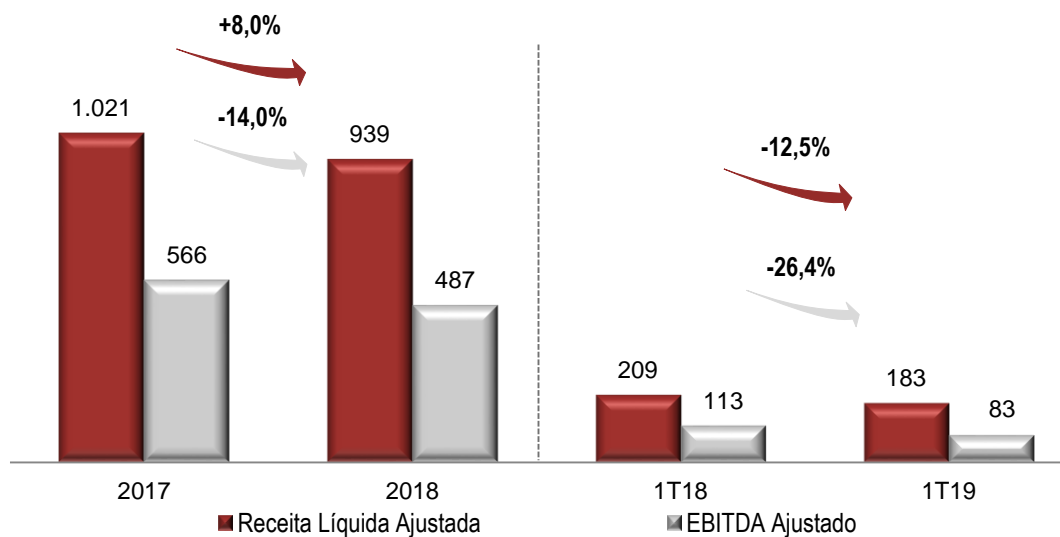
Tráfego – Veículos Pagantes Equivalentes; PF exclui Concepa.

Tarifas Médias

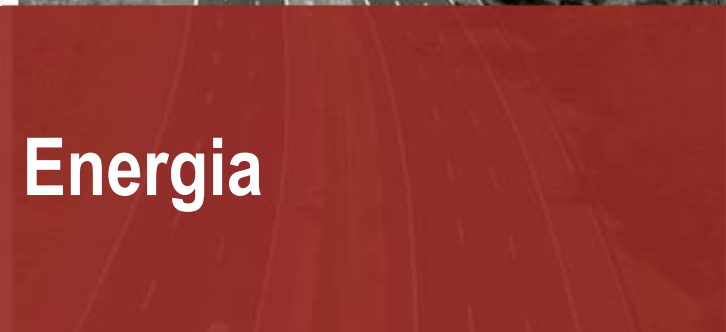
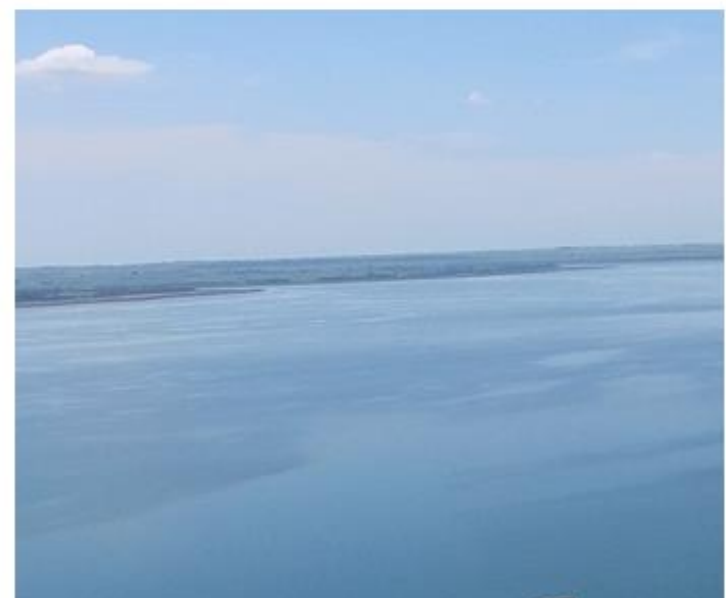
	1T19	1T18	Δ
Concer	11,60	12,40	-6,5%
Triunfo Concebra	4,57	4,90	-6,7%
Triunfo Econorte	12,78	19,15	-33,2%
Triunfo Transbrasiliana	5,20	5,20	-

Receita Líquida Ajustada e EBITDA Ajustado (R\$ milhões)

Exclui receita de construção e Concepa



Triunfo
PARTICIPAÇÕES E INVESTIMENTOS

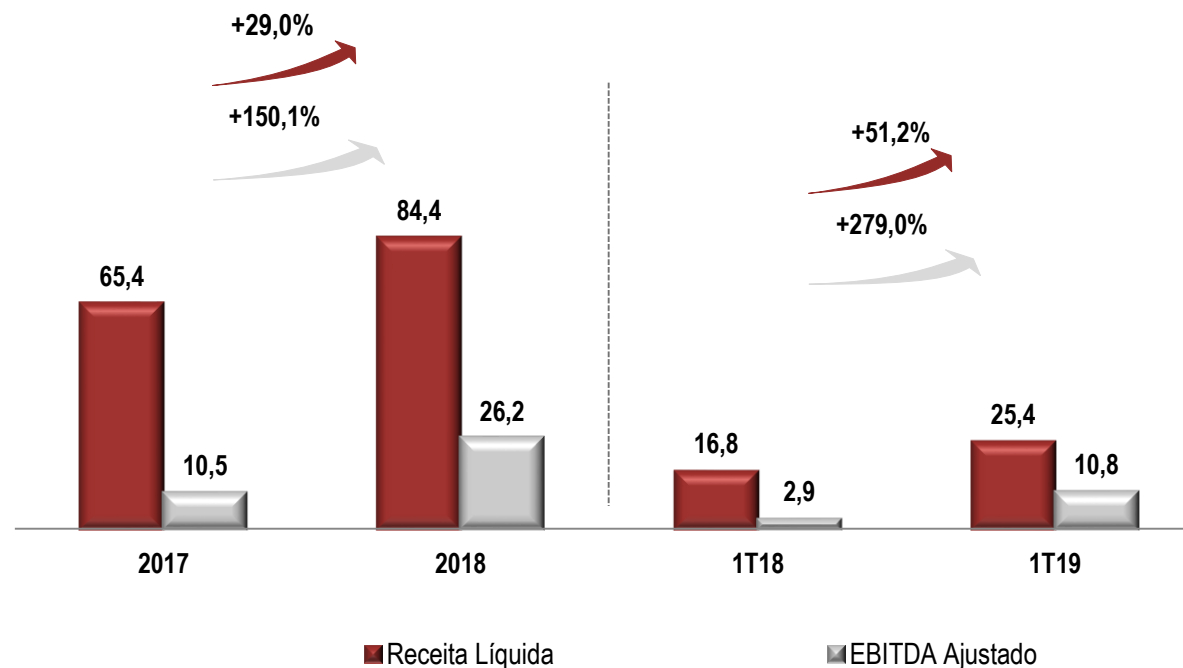


Energia



Triunfo
PARTICIPAÇÕES E INVESTIMENTOS

Receita Líquida e EBITDA Ajustado (R\$ milhões)



- Crescimento de **29,0%** na **receita líquida** em 2018 e variação do **EBITDA Ajustado** de **150,1%** em relação ao ano anterior;
- No 1T19, a **receita** evoluiu **51,2%** e o **EBITDA Ajustado** **279,0%**, efeito da GAG Melhoria.



Relações com Investidores

ri@triunfo.com

+55 11 2169 3999

Rua Olimpíadas, 205 - Conjunto 142/143

Vila Olímpia - São Paulo - CEP 04551-000

www.triunfo.com



Triunfo
PARTICIPAÇÕES E INVESTIMENTOS